

# 「被災者が第一」本格復興への3次補正を急げ!

自民党は、震災復興に全力で取り組んでいる。政府に対しても“too little, too late”、財源に異論はあるものの第1次・2次補正の成立にも協力した。再生エネルギー法案も同様だ。特例公債法案においては、社会主義的な政策、大衆迎合的なバラマキ政策を修正・撤回するかどうかの問題であり、これは政局ではなく、自民党の政治思想・信条に基づくものであった。

今、自民党がなすべきは、首相が誰であろうが「被災者を第一」に、本格復興のための第3次補正予算を早急に取り組んでいくということにつきる。

政府に先駆けて取りまとめた総額17兆円規模の具体的政策をもとに、本格的な復旧・復興と日本経済再生に与野党の枠を超え全力で取り組む。そして、**単なる復興ではなく、究極の地方分権である道州制・「東北州」構想の導入など、21世紀半ばの日本のあるべき姿を被災地で先取する、そんなビジョンを示していくことが何よりも重要だ。**



## 【復興財源は増税に頼ることなく】

政府は、震災復興にかかる総事業費を10間で23兆円、今後5年間で「集中復興期間」とし、19兆円規模で実施すると明示した。そして、この内補正予算計上分を除いた13兆円の財源において、特会剰余金などの他、10兆円を臨時増税で賄う方針という。またこれ以外にも、社会保障財源として消費税10%への引き上げやB型肝炎訴訟和解金、1次補正に流用した基礎年金国庫負担不足分なども増税で賄うとの考えていたはずだ。

がしかし、この円高、デフレ、震災不況下の増税は、日本経済に致命傷を与えかねない。20兆円程度の財源は、復興債として「日銀引き受け」と

すべきだ。そうすれば増税ではない復興財源確保となり、円高是正やデフレ脱却効果にもつながるものとなる。また復興はインフラ整備であり、新たな公共投資となるので赤字公債でなく建設公債の発行で行う。故に償還期限は60年と考えればよい。私は、増え続ける社会保障費を支える安定財源、世界一の借金大国の財政再建に、将来の消費税増税は不可欠と考えるものである。が故に、「復興プラン」と「社会保障改革」の財源は、別物であるということをしっかり認識しなくてはならないと思う。

## 【政権公約の破綻を認めた今となっては】

民主党は、政権交代を遂げた09政権公約の破綻を正式に認めた。「マニフェストは国民との契約」と大見得を切っていたが2年も経たずして投げ出し、陳謝した。「無駄削減と国の総予算207兆円の組み替えで16.8兆円を捻出する」とした政権公約は嘘であったと認めたに等しい。であるならば、速やかにバラマキ政策からの脱却を図るべきだ。と同時にマニフェストを断念しあと2年何をやるつもりだろうという疑問も残る。

もはや政権を担当し続ける正当性はなくなった。民主党は、一日も早く党の公約をつくり直し、もう一度国民の信を問いなおすのが筋であろう。



▲青年行動隊「クラブリンクス」



前衆議院議員(無党派) 埼玉県第十五選挙区支部長(さいたま市南区・桜区、戸田市、蕨市)

信頼と絆 私はブレない。

# 田中良生 VOI.47号 国政NEWS

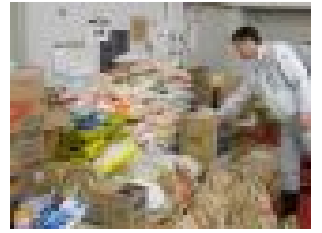
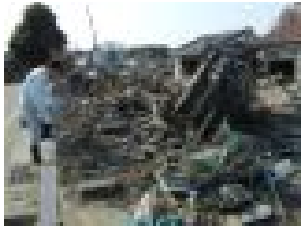
★HP上で「田中良生BLOG」を毎日更新!「国政news」もダウンロードできます。



討議資料

埼玉から被災地に愛を！ みんなで救援ボランティア活動を継続しよう！

# 定期便ボランティアバス



## 参加者募集中！

主催：「絆ジャパン」 後援：前衆議院議員 田中良生事務所 協力：(株)エム・ピー観光

被災地の一日も早い復興を願い、救援活動を行うため、定期便ボランティアバスを運行しております。お一人から参加可能です。

### 記

・日 時...第1回6月11日(土)、第2回6月19日(日)、第3回6月24日(金)、第4回7月2日(土)、第5回7月9日(土)

平成23年 第6回 8月20日(土)、第7回 8月28日(日) AM6:00集合

平成23年 第8回 9月11日(日)、第9回 9月24日(土) AM6:00集合

・集合場所...武蔵浦和駅 ラムサター-南側1階ロ-タ- (西側デッキ進む) 人数によって戸田・蕨地区経由も

・活動先...福島県・宮城県の沿岸部および内陸部(詳細は1週間前に最終決定)

・活動内容...家屋内外の片付け、泥、瓦礫の撤去など

・募集人数...30名(定員になり次第、受付終了)

・参加資格...20歳以上の健康な方 **必ず事前に、お近くの社会福祉協議会にてボランティア保険(天災A)にご加入ください。**

・費用...¥2,500- (交通費) **当日、車内にて集金させていただきます。**

・持ち物...作業着(通気性のいい長袖・長ズボン)、長靴(鉄板入り中敷が望ましい)、軍手、皮手袋、帽子(ヘルメット)、タオル、水筒(飲料水)、防塵マスク、着替え、スコップ、虫除けスプレー、昼食(各自持参)

**食事・着替えともに猛暑を十分に考慮して備えてください。**

**当日の天候によっては屋内作業になる場合があります。**

<行 程> 6:00 集合・受付 ~ 6:15 出発 ~ 9:30 災害ボランティアセンター到着受付・マッチング(作業内容決定)

10:00 午前・作業開始 ~ 12:00 昼休憩 ~ 13:00 午後・作業開始 15:30 作業終了 ~

16:30 災害ボランティアセンター出発 ~ 19:00~20:00 武蔵浦和駅到着(随時解散)

・お申し込み先... (株)エム・ピー観光 さいたま市南区曲本5-2-17 TEL048-865-7588 受付時間 9:00~17:00(平日)

メールでは [mb@moritaunsou.co.jp](mailto:mb@moritaunsou.co.jp) まで、件名に氏名・希望日、本文に連絡先・PCアドレスを入力の上送信下さい。

・お問合わせは...[kizuna.japan1967@gmail.com](mailto:kizuna.japan1967@gmail.com)



田中良生



ポスター掲示・ボランティアスタッフ  
役員・ネットサポ-ター 大募集！

日本の未来を元気にする  
「出張！対話集会」随時開催中！  
あなたの生の声をお聞かせ下さい！

URL : [tanaka-ryosei.com](http://tanaka-ryosei.com) TEL : 048-434-7511

